

ANIMATIONS • DÉMOCRATIE • VOIRIE • PROXIMITÉ • TERRITOIRES • MAIRIES ANNEXES • CADRE DE VIE • CIVISME • QUARTIERS • INFORMATIONS • PROPRETÉ • AMÉNAGEMENTS

ENQUÊTE DE PROXIMITÉ — RÉSULTATS

NICE, priorité
à la **PROXIMITÉ** !

Nice toujours plus proche de **vous** !



VILLE DE NICE



Christian Estrosi

Maire de Nice

Président de la Métropole

Président délégué de la Région Provence-Alpes-Côte d'Azur

Vous avez été nombreux à répondre à l'enquête de proximité que nous avons lancée au printemps dernier et dont voici les résultats. Plus de 3000 foyers niçois se sont exprimés.

Depuis dix ans, notre ville est engagée dans une vaste entreprise de rénovation et d'embellissement. Rien de tout cela n'aurait été possible sans votre engagement au service de nos quartiers.

Cette enquête prouve une nouvelle fois votre attachement et votre amour pour Nice. Ce puissant sentiment d'appartenance à un territoire il est vrai exceptionnel par sa géographie, son histoire, sa culture et ses réalisations, est une grande force.

Merci d'avoir répondu avec autant de pertinence, de sincérité, d'enthousiasme aussi. Vos avis, vos critiques toujours constructives, vos propositions d'action, sont autant de jalons sur le long chemin que nous avons à poursuivre ensemble.

Vos réponses ont été entendues.

Désormais, elles ne sont plus seulement des paroles écrites, mais des actes, des projets que nous allons entreprendre afin que notre ville soit toujours plus belle et offre à tous des services toujours plus performants.

Grâce à vous, nous allons apporter, dès maintenant et les prochains mois, d'importantes améliorations dans les domaines de la sécurité, de la circulation et du stationnement, des transports, de la propreté, du cadre de vie et de l'environnement, sans oublier la culture et les animations qui sont au cœur de la vie de nos quartiers.

C'est une affaire de volonté et de moyens. La volonté, nous l'avons. Quant aux moyens, nous les mobilisons.

Je veux rappeler que depuis 2009, nous avons investi près de 2 milliards d'euros dans le développement de notre cité entre les compétences municipales et métropolitaines.

Nous n'allons pas relâcher notre effort !

D'ici 2020, j'engage un plan de 255 millions d'euros soit 85 millions par an.

Depuis 10 ans, de grands progrès ont été accomplis pour vous et avec vous.

Nous allons poursuivre cette belle aventure.

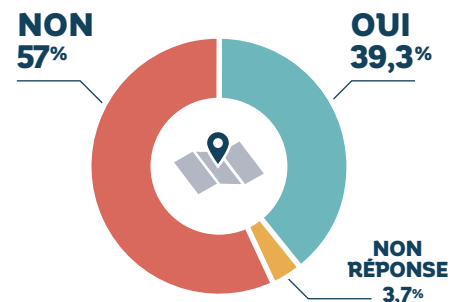
Les **TERRITOIRES** sont **MOYENNEMENT CONNUS** des sondés

Les résultats démontrent que sur 91,9% des personnes qui ont répondu à cette question, seulement 39,3% d'entre elles connaissent le Territoire auquel est rattaché leur quartier.

Par ailleurs, il convient de modérer le taux de réponses positives, les sondés mentionnant le plus souvent le nom de leur quartier ou leur numéro de canton.

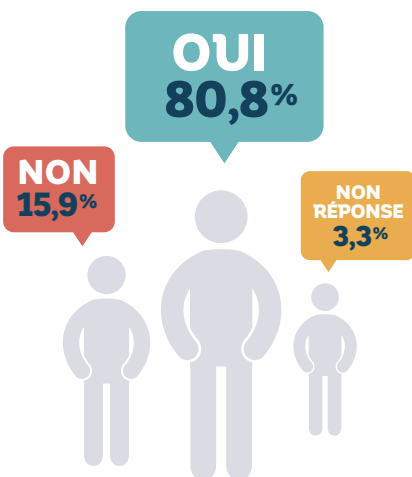
De plus, une minorité des sondés affirment savoir comment contacter leurs élus et connaissent la localisation de leur direction de Territoire. Il s'agit dans la plupart des cas, des membres des comités de quartiers et des citoyens qui sont en contact régulier avec les agents de leur direction de Territoire.

Pour la majorité, le découpage territorial de la Ville de Nice, la présence d'un élu en charge du Territoire, ainsi que le rôle et les missions exercés par les agents des directions de Territoire sont mal connus.



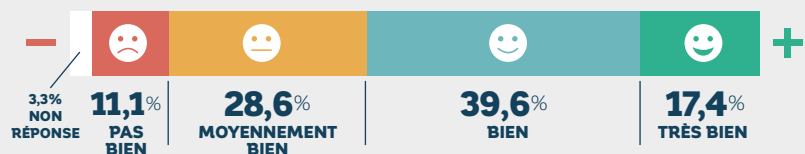
Les mairies annexes sont **TRÈS BIEN IDENTIFIÉES**

Les sondés connaissent à 80,8% la localisation géographique de leur mairie annexe.



Un **ATTACHEMENT** à son **QUARTIER**

Les Niçois interrogés sont majoritairement plutôt satisfaits de vivre au sein du quartier dans lequel ils ont élu domicile.



Pour leur quartier, ils plébiscitent :

1 LES COMMERCE DE PROXIMITÉ	28%
2 LE CALME/LA TRANQUILLITÉ	19%
3 LA PROXIMITÉ DES TRANSPORTS EN COMMUN	11%
4 LE TRAMWAY	9%
5 LA PROXIMITÉ DU MARCHÉ	7%
6 LA PROXIMITÉ DU CENTRE-VILLE	6%
6 LES ESPACES VERTS	6%
7 LA PROXIMITÉ DE TOUT	5%
7 LA PROXIMITÉ DE LA MER	5%
8 LA SITUATION GÉOGRAPHIQUE	4%

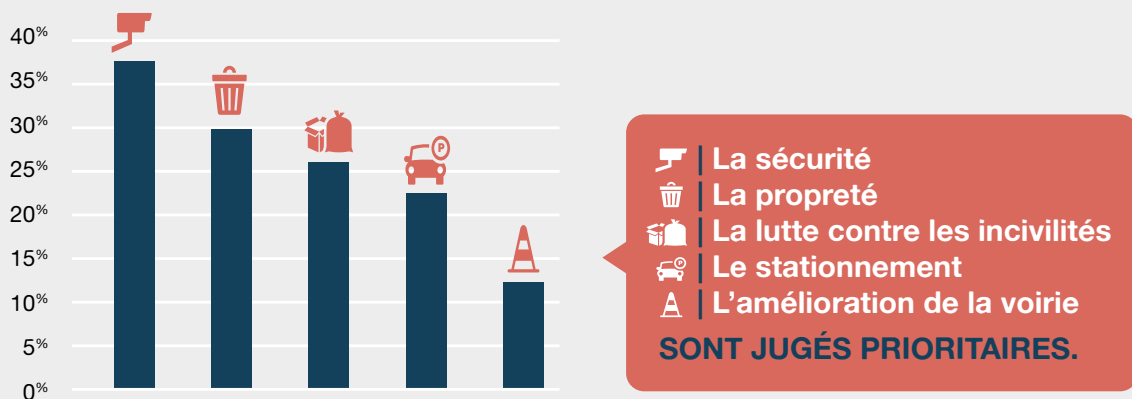
À noter : 49,1% des sondés (la moitié) résident dans leur quartier depuis plus de 10 ans et restent particulièrement attachés à leur lieu de vie.

Les PRÉOCCUPATIONS pour SON QUARTIER

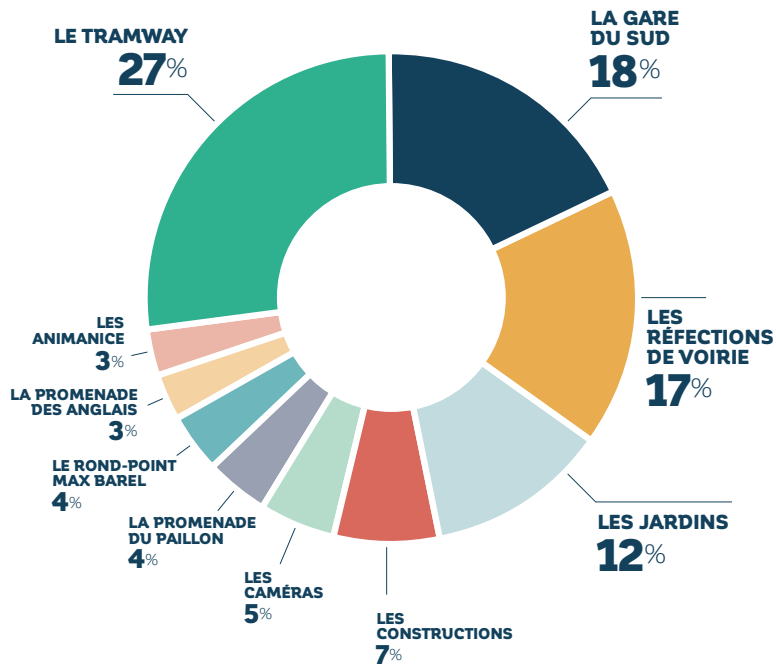
Les inconvénients rencontrés au sein des quartiers :



Les actions jugées prioritaires :



Les RÉALISATIONS RÉCENTES dans les QUARTIERS



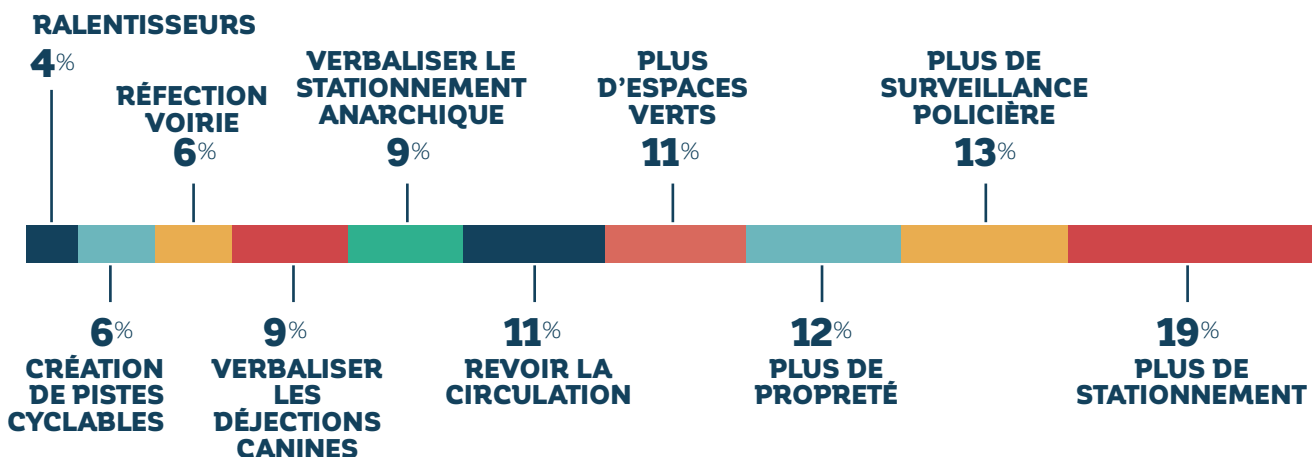
Citées parmi les réalisations récentes dans leur quartier :

- La réalisation de la ligne 1 du tramway et la mise en service de la prochaine ligne 2 remportent 27% des suffrages exprimés.
- L'ensemble de la Gare du Sud arrive en 2^e position avec 18% des réponses obtenues, suivi par les réfections de voirie (17%).

PROPOSITIONS D' ACTIONS

Les actions proposées sont nombreuses et variées. Elles s'apparentent généralement à des problématiques de « bas d'immeubles ». Les Niçois souhaitent des mesures visibles, efficaces et concrètes à proximité immédiate de leur lieu d'habitation, à savoir :

- 19% des sondés souhaitent la **création de places de stationnement sur voirie supplémentaires** au sein de leur quartier.
- 13% d'entre eux sollicitent **une surveillance policière renforcée et plus efficace**, notamment à hauteur de leur domicile et au sein des jardins publics.



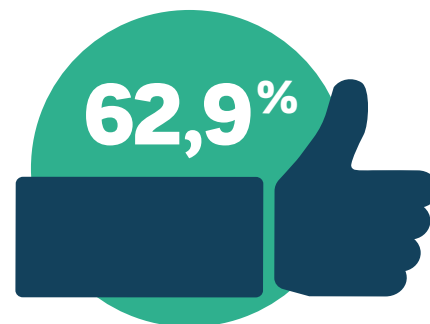
Les FÊTES TRADITIONNELLES et FAMILIALES APPRÉCIÉES dans les quartiers

- 27% > LA « FÊTE DES MAI »
- 16% > LA « FÊTE DE LA MUSIQUE »
- 14% > LA « FÊTE DES VOISINS »
- 7% > LE « CARNAVAL »
- 7% > LE « CARNAVAL DES QUARTIERS »

- À noter : la fête des Mai et le Carnaval sont des manifestations traditionnelles ancrées dans l'histoire de la ville, donc bien connues des Niçoises et des Niçois.
- Les fêtes des voisins et de la musique sont des événements nationaux transposés au niveau local et bénéficient, depuis plusieurs décennies, d'une vaste campagne promotionnelle de communication par le biais des médias nationaux et locaux (télévision, presse, radio...).



La VIDÉO-VERBALISATION

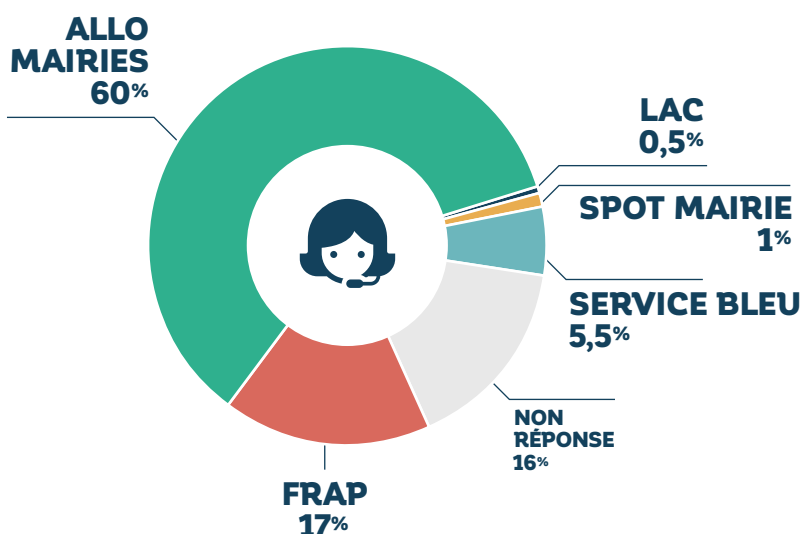


NON FAVORABLES 31,2%

NON RÉPONSE 5,9%

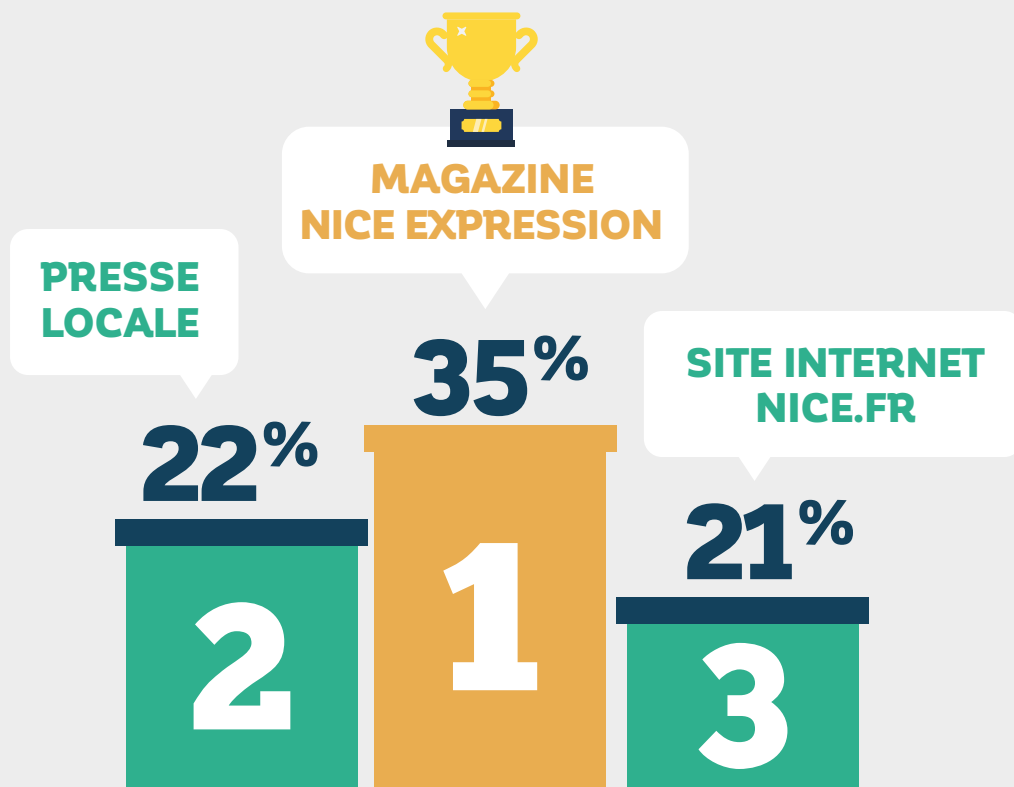
62,9% des sondés sont favorables à la vidéo-verbalisation des véhicules en stationnement illicite et en double-file.

Les DISPOSITIFS de PROXIMITÉ



- Force est de constater que la plateforme « Allo Mairies/ 3906 » remporte près des 2/3 des suffrages, suivie par la « FRAP » (17%) et le « Service Bleu » (5,5%).
- Toutefois, les 16% des sondés qui n'ont pas répondu à cette question indiquent sur l'enquête qu'ils n'ont pas connaissance de la présence de ces différents dispositifs et qu'ils souhaiteraient obtenir de plus amples informations sur ces derniers (numéros utiles, missions, modes d'intervention, gratuité, localisation...).

Les **SUPPORTS** D'INFORMATION SUR LA VIE LOCALE



4 L'AFFICHAGE	9%
5 LES RÉSEAUX SOCIAUX	7%
6 LE JOURNAL «VIE DES QUARTIERS»	2,5%

7 NON RÉPONSE	2%
8 FLYERS	1,5%

• La majorité des personnes interrogées affirment obtenir des informations sur la vie de leur quartier par le biais du magazine municipal « **Nice Expression** » (35%),

distribué tous les mois à plus de 250 000 exemplaires, suivi de la **presse locale** (22%) et du site internet de la ville **www.nice.fr** (21%).

Pour davantage de **PROXIMITÉ**, Nice est découpée en **9 TERRITOIRES**



1



Emmanuelle BIHAR
Conseillère Municipale

PLAINE DU VAR

L'Arénas, Saint-Augustin, les Moulins, Sainte-Marguerite, les Arboras, les Iscles du Var, les Baraques, Saint-Isidore, Lingostière, Saquier, les Combes, les Cappan.

Mairie de Territoire

103, boulevard René Cassin
06364 NICE CEDEX 4
Tél. : 04 97 25 49 10

Directeur : Frédéric GAROFALO

2



Catherine CHAVEPEYRE
Conseillère Municipale

OUEST-LITTORAL ET COTEAUX

Caucade, Carras, la Lanterne, la Californie, Ferber, Fabron, la Madonnette de Terron, l'Archet, Canta Galet, Ventabrun, Saint-Antoine de Ginestière, Crémat, Saint-Roman de Bellet.

Mairie de Territoire

3, avenue Joseph Revelli
06364 NICE CEDEX 4
Tél. : 04 92 15 25 80

Directeur : Jacques MUSSO

3



Bernard BAUDIN
Conseiller Municipal

COLLINES NIÇOISES

Le Piol, la Madeleine supérieure, Saint-Pierre de Féric, Mantéga, Pessicart, Saint-Sylvestre, Las Planas, Saint-Pancrace, la Costière.

Mairie de Territoire

70, avenue de Pessicart
06364 NICE CEDEX 4
Tél. : 04 97 03 04 22

Directeur : Jean-Luc CASTELLI

4



Franck MARTIN
Conseiller Municipal

CENTRE-OUEST

La Madeleine inférieure, Magnan, la Bornala, Grosso, les Baumettes, St-Philippe, Estienne d'Orves, bas de Gambetta, Musiciens, Notre-Dame, Carré d'Or.

Mairie de Territoire

21, rue d'Angleterre
06364 NICE CEDEX 4
Tél. : 04 97 13 47 62

Directeur : Rose-Marie TOTTI-APOSTOLO

5



Catherine MOREAU
Adjointe

CENTRE-NORD

Saint-Étienne, Thiole, Libération, Cessole, Borrighione, Gorbella, Saint-Maurice, le Ray.

Mairie de Territoire

2, place Fontaine du Temple
06364 NICE CEDEX 4
Tél. : 04 89 98 19 08

Directeur :

Anne COURTOIS-MARCOS

6



Marie-Dominique RAMEL
Conseillère Municipale

CENTRE-EST & TROIS COLLINES

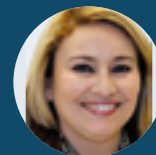
Wilson, Dubouchage, Lépante, Raimbaldi, Carabacel, Pauliani, Cimiez, Cap de Croix, Rimiez, Gairaut.

Mairie de Territoire

14, avenue du Monastère
06364 NICE CEDEX 4
Tél. : 04 92 15 45 00

Directeur : Christiane GAZIELLO

7



Fatima KHALDI
Adjointe

RIVES DU PAILLON

Cimiez Monastère, Pasteur, Bon Voyage, Saint-Pons, l'Ariane, l'Abadie, la Lauvette.

Mairie de Territoire

11, chemin des Chênes Blancs
06364 NICE CEDEX 4
Tél. : 04 97 08 22 10

Directeur : Patrick LEANDRI

8



Jean-Marc GIAUME
Adjoint

CŒUR DU PAILLON

Saint-Charles, Roquebillière, Saint-Roch, Vauban, Saint-Jean d'Angély, Gendamerie, Lyautey, Riquier Est.

Mairie de Territoire

50, avenue Denis Séméria
06364 NICE CEDEX 4
Tél. : 04 97 08 21 62

Directeur : Sébastien VASSALLO

9



Philippe SOUSSI
Adjoint

EST-LITTORAL

Vieux-Nice, le Port, Riquier, Lympia, Mont-Boron, Mont-Alban, Vinaigrier, Observatoire.

Mairie de Territoire

8, cours Saleya
06364 NICE CEDEX 4
Tél. : 04 97 13 33 41

Directeur : Jean-Pierre ASINARI

LES DISPOSITIFS AU SERVICE DE LA PROXIMITÉ

ALLO MAIRIES :

3906* et
3906@nicedazur.org

L'application SERVICE BLEU

à télécharger sur l'App Store et Google Play

FRAP

(Force Rapide d'Action Propreté)
0 800 06 06 40**

MA MAIRIE MOBILE

Véhicule venant à votre rencontre dans les quartiers.

Détail de la tournée sur nice.fr

*Coût d'un appel local depuis un poste fixe **Numéro gratuit



VILLE DE NICE